
La tomodensitométrie pour détecter les caillots de sang au poumon : Quand est-ce nécessaire?

Une embolie pulmonaire est un caillot de sang qui a voyagé des veines profondes des jambes ou du bassin et qui provoque le blocage d'une des artères des poumons, empêchant le sang de circuler. L'embolie pulmonaire peut mettre la vie en danger si elle n'est pas diagnostiquée et traitée. Heureusement, les professionnels de la santé ont accès à plusieurs bons moyens pour confirmer les embolies.

L'angiographie pulmonaire par tomodensitométrie est un test courant utilisé pour diagnostiquer l'embolie pulmonaire. Mais ce test n'est pas toujours nécessaire. Voici pourquoi :

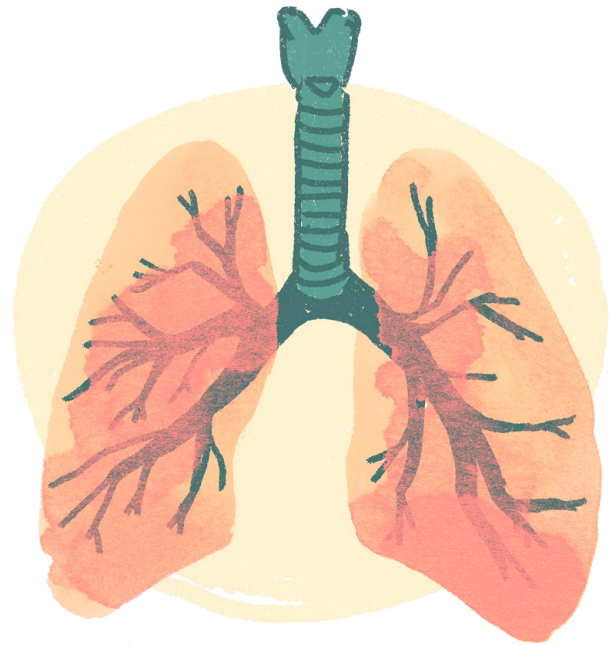
Les tomodensitométries comportent des risques.

La tomodensitométrie utilise des rayons X pour obtenir une image des os, des organes et des tissus mous. Ce test vous expose à des doses élevées de radiation qui peuvent augmenter le risque de développer un cancer au cours de votre vie. Les tomodensitométries pour détecter des caillots de sang utilisent aussi un produit de contraste (contraste iodé) qui peut causer des dommages aux reins ou une réaction allergique.

C'est pourquoi, si votre risque d'embolie pulmonaire est faible, les risques potentiels du test peuvent être plus grands que les avantages. Votre professionnel de la santé fera ce test seulement si c'est nécessaire. De plus, il existe d'autres tests qu'on peut utiliser pour détecter une embolie, tels qu'une scintigraphie pulmonaire de ventilation/perfusion.

Que font les professionnels de la santé pour décider si la tomodensitométrie est nécessaire?

Les professionnels de la santé utilisent des règles, basées sur les recherches médicales qui ont été



faites sur des patients comme vous, pour identifier le risque d'embolie pulmonaire et décider quels patients devraient passer d'autres tests. Voici les tests recommandés si votre professionnel de la santé pense que vous pourriez avoir une embolie pulmonaire :

- Patients à très faible risque : une liste de questions (appelée « règle PERC ») permet d'exclure une embolie pulmonaire de manière sécuritaire sans tests complémentaires.
- Patients à risque faible et moyen : un test sanguin appelé « D-dimères » combiné à des règles de décision clinique peut exclure une embolie pulmonaire de façon sécuritaire, si le test est normal.

Patients à risque élevé ou dont le résultat des D-dimères est anormal : on recommande des tests d'imagerie tels qu'une tomodensitométrie ou une scintigraphie pulmonaire de ventilation/perfusion pour exclure la possibilité d'un caillot de sang.

Que faire après mon rendez-vous avec le professionnel de la santé?

Vous pouvez continuer vos activités normales, sans trop en faire. Vous pouvez utiliser les médicaments prescrits tout en suivant les instructions de votre professionnel de la santé. Surveillez vos symptômes pendant quelques jours. S'ils persistent ou changent, vous devriez le signaler à votre professionnel de la santé de famille.

Retournez au service des urgences pour être évalué de nouveau si vos symptômes empirent; si vous devenez plus essoufflé; avez une douleur à la poitrine; vous évanouissez; crachez du sang ou si vous vous sentez très mal. Vous pourriez devoir passer d'autres examens si vos symptômes empirent.

Au sujet de Choisir avec soin

Choisir avec soin est la version francophone de la campagne nationale Choosing Wisely Canada. Choisir avec soin agit comme porte-parole national pour la réduction des examens et des traitements inutiles en santé. L'un de ses principaux rôles est d'aider les professionnels de la santé et les patients à engager un dialogue menant à des choix judicieux et efficaces.

Comment cette brochure d'information a-t-elle été créée?

Cette feuille d'information pour les patients a été préparée en collaboration avec L'Association canadienne des médecins d'urgence, la campagne Choosing Wisely Alberta et le réseau clinique stratégique sur les services d'urgence des services de santé de l'Alberta.

Vous pouvez utiliser ce rapport lorsque vous rencontrerez votre professionnel de la santé. Il ne saurait toutefois se substituer à une consultation ou à un traitement médical. Vous utilisez ce rapport à vos risques.